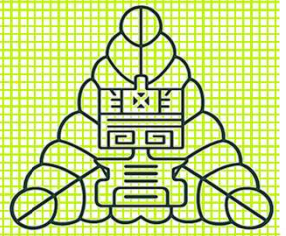


KASHIWAGI AGRICULTURAL HIGH SCHOOL

# 未来、発芽中。



柏木農業高校の3つの学びガイド



地域と世界をつなぐ  
農業のリーダーへ



## 生物生産科

なれる姿：地域産業の担い手として貢献できる人材  
学びの内容：農業の基礎基本と農業のグローバル化  
求める生徒：命を大切に、明るく元気に取り組む人

## 環境工学科

なれる姿：機械整備・地域資源保全に努める技術者  
学びの内容：農業機械・農業土木・環境の基礎基本  
求める生徒：機械や自然環境に関心を持つ積極的な人

## 食品科学科

なれる姿：安心安全な食品を製造できる技術者  
学びの内容：食品衛生管理に基づく製造と新商品開発  
求める生徒：食品に関心を持ち、自己研鑽に熱心な人



### ☑ 目指す学校像 (スクール・ミッション)

- 企業や地域等と連携した農業教育を通して、農業のグローバル化に対応できる知識・技術を身に付ける
- 課題研究により地域に貢献する態度を養い、豊かな心を持った、農業や地域産業の健全で持続的な発展を担う人材を育成する

### ☑ 校訓

公勤誠  
正勉実

